



Ajuntament  
d'Arenys de Munt

# CONSELL MUNICIPAL DE MEDI AMBIENT

Ajuntament d'Arenys de Munt

12 de març de 2025

# ORDRE DEL DIA

- Residus municipals i recollida selectiva
- Arbrat i zones verdes
- Prevenció d'incendis: franges / camins / APF
- Actuació a la riera
- Altres

# **RESIDUS MUNICIPALS I RECOLLIDA SELECTIVA**

# RECOLLIDA SELECTIVA

Objectius marcats per la Unió Europea:

55% recollida selectiva el 2025

60% recollida selectiva el 2030

ARENYS DE MUNT 2023  79,35%



ELS TRES MUNICIPIS  
QUE MILLOR  
RECICLEN DEL  
**MARESME**



ARGENTONA



85,97%

ST. ANDREU  
DE LLAVANERES



79,59%

ARENYS DE MUNT



79,35%

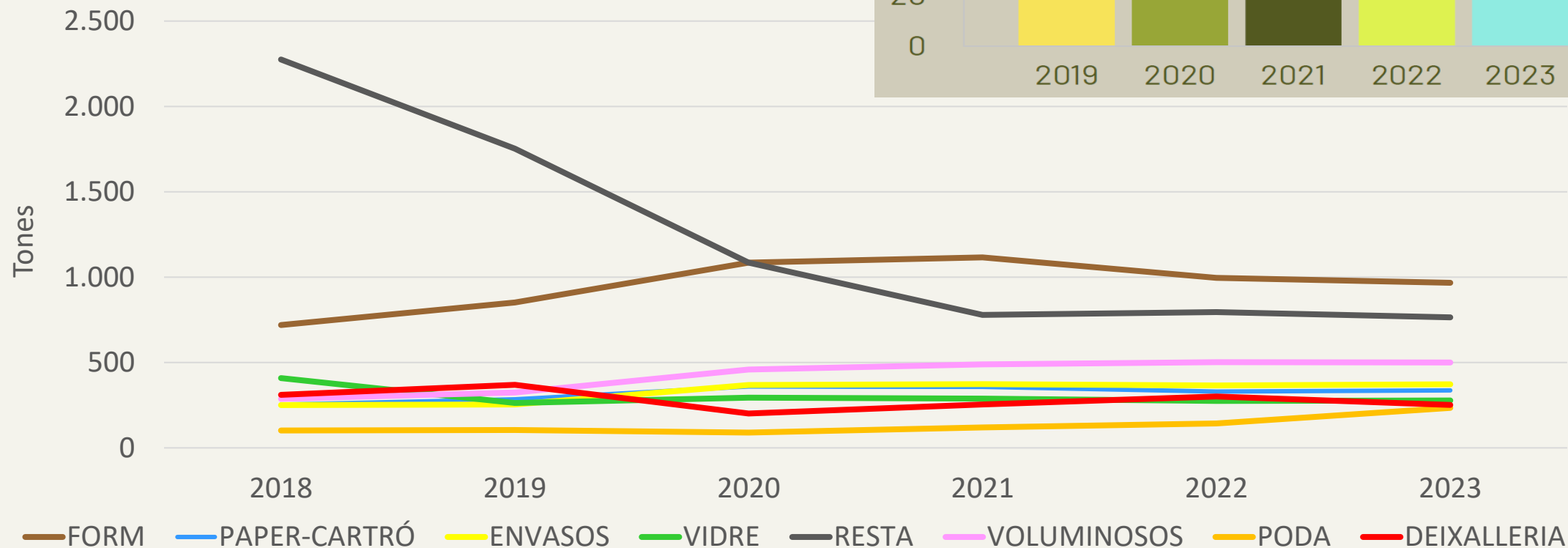
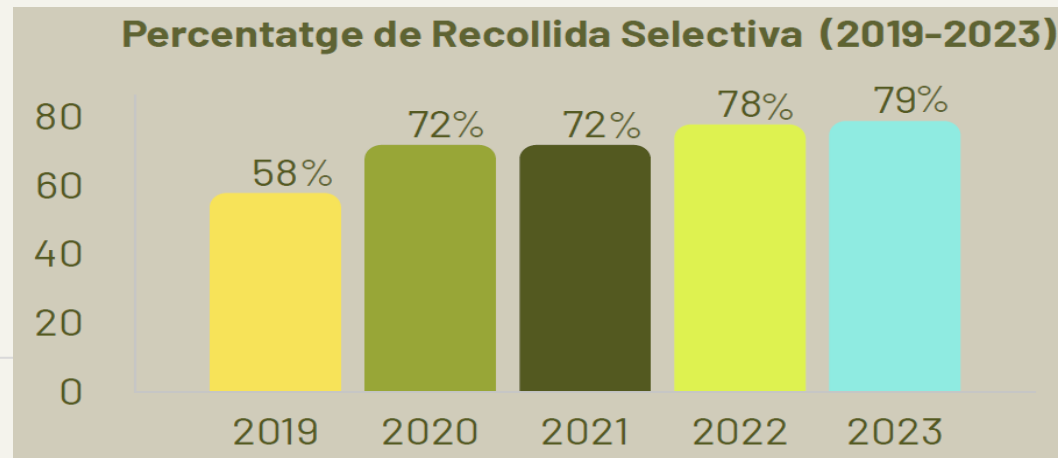


# RECOLLIDA SELECTIVA

ANY 2023

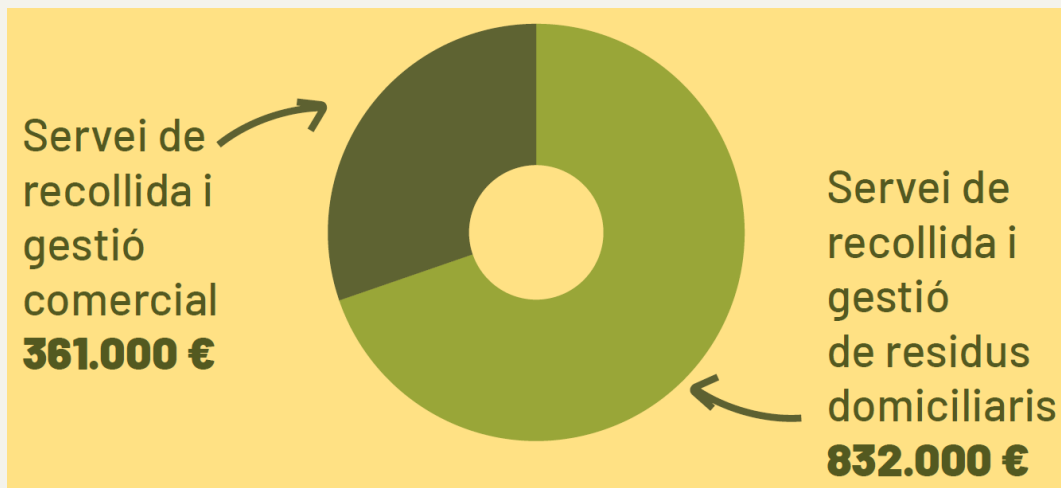
3.703,07 tones de residus

1,08 kg/habitant i dia

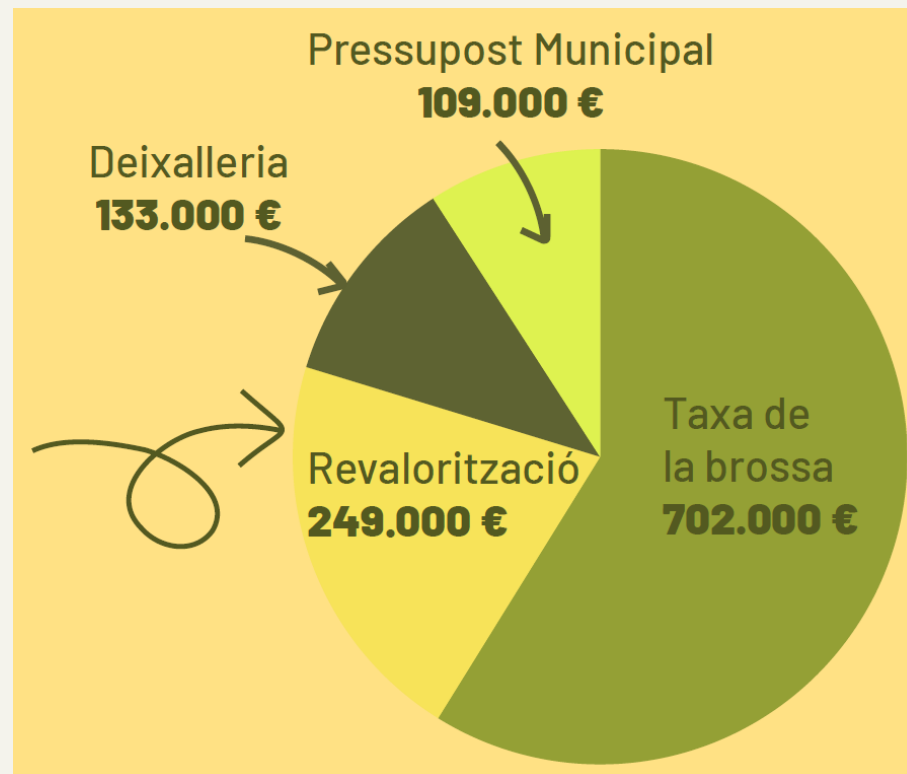


# BALANÇ ECONÒMIC

COSTOS del servei de recollida i gestió de residus: **1.193.000 €**



INGRESSOS del servei: **1.084.000 €**  
COBERTURA DEL 91%



Llei estatal 7/2022: **COSTOS = INGRESSOS**

# TAXA

PER DONAR COMPLIMENT A LA LLEI ESTATAL 7/2022



Modificació Ordenança fiscal de residus

Què inclou el rebut  
de la brossa?

**138,05 €/habitatge**



Servei de recollida porta a porta <b>61,80 €</b>	Gestió de residus <b>29,93 €</b>	Recollida de contenidors i àrees d'emergència <b>19,85 €</b>	
		Recollida de papereres <b>8,26 €</b>	Recollida de trastos i deixalleria mòbil <b>7,98 €</b>
		Servei de deixalleria <b>8,19 €</b>	<b>2,04 €</b>
			Recollida d'espoga

# CAMPANYES

CAMPANYA COMPOSTATGE CASOLÀ 2024

28 habitatges inscrits (37 participants)

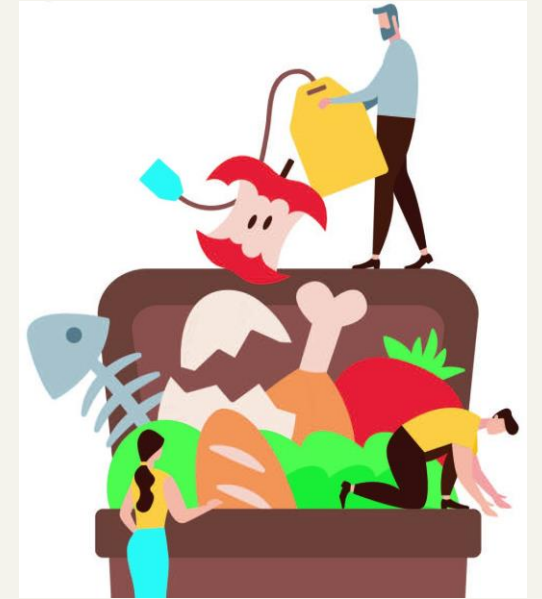
Lliurament 29 compostadors (28 habitatges + IES)

**BONIFICACIÓ TAXA**

Deixalleria municipal i deixalleria mòbil

Servei de recollida de mobles i voluminosos

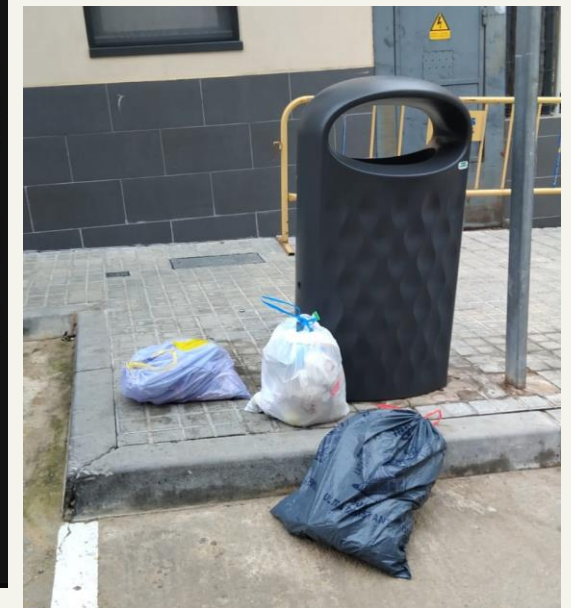
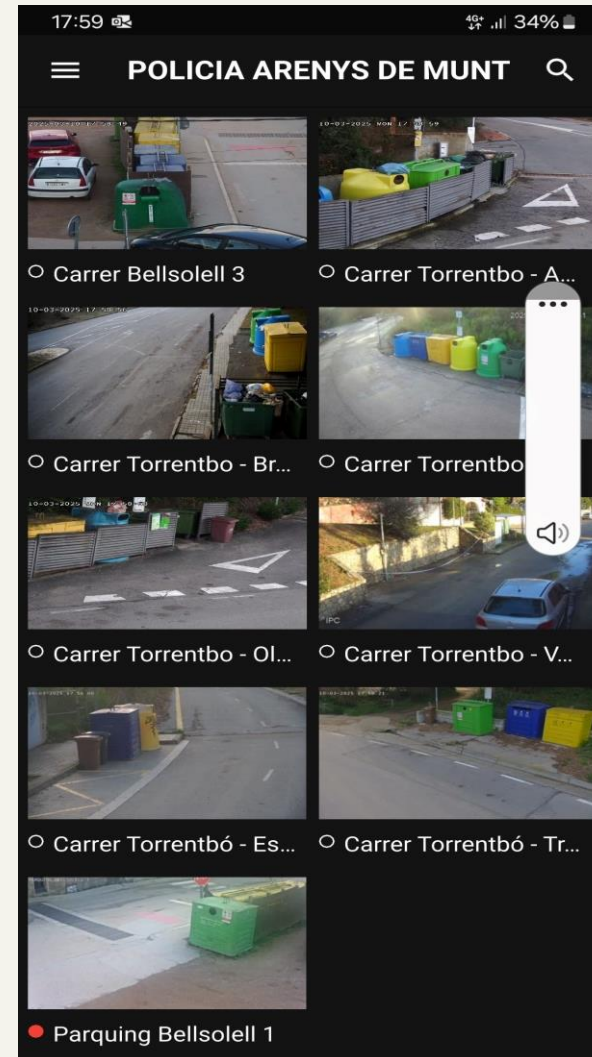
Servei de recollida de restes vegetals



# INCIDÈNCIES / ABOCAMENTS

- Arxiu d'incidències servei (4.129)
- Servei de mediació
- Càmeres de videovigilància
- Brigada municipal/Polícia

INFORME D'INCIDÈNCIES PORTA A PORTA D'ARENYS DE MUNT 2024 					1/1/2024	2/1/2024	3/1/2024	4/1/2024	5/1/2024	6/1/2024	7/1/2024
SECTOR	CARRER	Nº	ESCALA	DILLUNS	DIMARTS	DIMECRES	DIJOURS	DIVENDRES	DISSABTE	DIUMENGE	
				ENVASOS	FORM	CARTRÓ	ENVASOS FORM	FORM	REBUIG	FORM	
5	Oest	Amadeu Vives, C.	6								
6	Oest	Amadeu Vives, C.	7								
7	Oest	Amadeu Vives, C.	9								
8	Oest	Amadeu Vives, C.	10								
9	Oest	Amadeu Vives, C.	11								
10	Oest	Amadeu Vives, C.	12								
11	Oest	Amadeu Vives, C.	13								
12	Oest	Amadeu Vives, C.	14								
13	Oest	Amadeu Vives, C.	15								
14	Oest	Amadeu Vives, C.	23								
15	Can Jalpi	Àmfores, Pg	1								





# INCIDÈNCIES / ABOCAMENTS



# ARBORAT I ZONES VERDES



# ESTUDI DE L'ESTAT DELS PLÀTANS

2020

INFORME SOBRE L'ESTUDI DELS PLÀTANS  
(*Platanus x hispanica*) D'ARENYS DE MUNT  
14 de desembre del 2020



**frondator**

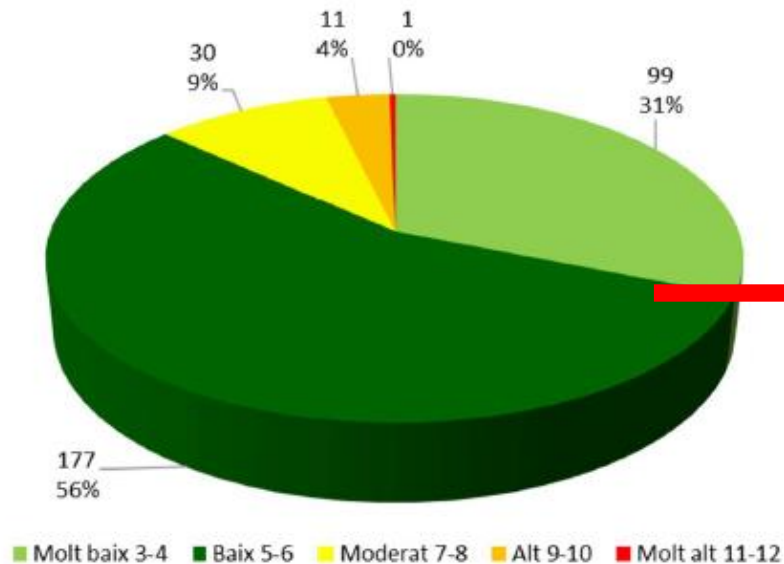
arbres, enginyeria i paisatgisme

+34 639 970 067 / frondator@frondator.com / www.frondator.com

Xavier Enrich i Saldias

Pep Sibilla i Bruguera

Zona	Ubicació	Ut	Espècie
1	Pl Catalunya	10	<i>Platanus x hispanica</i>
2	Rbla Eixample	57	<i>Platanus x hispanica</i>
3	Pl Església	12	<i>Platanus x hispanica</i>
4	Rbla Riera i Penya	85	<i>Platanus x hispanica</i>
5	Rbla Sant Martí	43	<i>Platanus x hispanica</i>
6	Rbla Francesc Macià	66	<i>Platanus x hispanica</i>
6	Ctra Lourdes	47	<i>Platanus x hispanica</i>
			320



12 arbres risc  
alt / molt alt

30 arbres risc  
moderat



# ESTUDI DE L'ESTAT DELS PLÀTANS

2020

Carrer	Codi arbre	Espècie	Risc
Carretera Lourdes	34	Platanus x hispanica	7
Plaa de l'Esglesia	1	Platanus x hispanica	9
Plaa de l'Esglesia	8	Platanus x hispanica	7
Rambla de L' Eixample	3	Platanus x hispanica	9
Rambla de L' Eixample	25	Platanus x hispanica	9
Rambla de L' Eixample	26	Platanus x hispanica	10
Rambla de L' Eixample	31	Platanus x hispanica	7
Rambla de L' Eixample	50	Platanus x hispanica	7
Rambla de L' Eixample	52	Platanus x hispanica	7
Rambla de L' Eixample	54	Platanus x hispanica	7
Rambla Francesc Maci	5	Platanus x hispanica	7
Rambla Francesc Maci	12	Platanus x hispanica	9
Rambla Francesc Maci	17	Platanus x hispanica	7
Rambla Francesc Maci	18	Platanus x hispanica	9
Rambla Francesc Maci	20	Platanus x hispanica	7
Rambla Francesc Maci	21	Platanus x hispanica	8

Carrer	Codi arbre	Espècie	Risc
Rambla Francesc Maci	22	Platanus x hispanica	7
Rambla Francesc Maci	24	Platanus x hispanica	8
Rambla Francesc Maci	25	Platanus x hispanica	7
Rambla Francesc Maci	29	Platanus x hispanica	9
Rambla Francesc Maci	34	Platanus x hispanica	11
Rambla Francesc Maci	38	Platanus x hispanica	7
Rambla Francesc Maci	39	Platanus x hispanica	7
Rambla Francesc Maci	40	Platanus x hispanica	10
Rambla Francesc Maci	41	Platanus x hispanica	9
Rambla Francesc Maci	43	Platanus x hispanica	8
Rambla Francesc Maci	44	Platanus x hispanica	9
Rambla Francesc Maci	45	Platanus x hispanica	8
Rambla Francesc Maci	46	Platanus x hispanica	8
Rambla Francesc Maci	48	Platanus x hispanica	8
Rambla Francesc Maci	49	Platanus x hispanica	7
Rambla Francesc Maci	51	Platanus x hispanica	7
Rambla Francesc Maci	53	Platanus x hispanica	7
Rambla Francesc Maci	55	Platanus x hispanica	10
Rambla Francesc Maci	59	Platanus x hispanica	7
Rambla Francesc Maci	66	Platanus x hispanica	7
Rambla Riera i Penya	43	Platanus x hispanica	7
Rambla Sant Mart	4	Platanus x hispanica	7
Rambla Sant Mart	19	Platanus x hispanica	8
Rambla Sant Mart	24	Platanus x hispanica	8
Rambla Sant Mart	41	Platanus x hispanica	8
Rambla Sant Mart	42	Platanus x hispanica	7

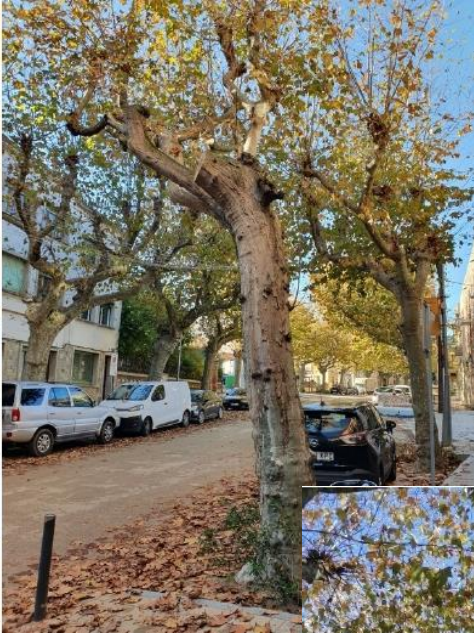


# ESTUDI DE L'ESTAT DELS PLÀTANS



**Molt alt** 11-12

Rbla. Francesc Macià, 84  
Talat el 2023



**Alt** 9-10

Rbla. Francesc Macià, 28  
Talat el 2023



**Moderat** 7-8

Rbla. Sant Martí, 12  
Talat el 2023



# ESTUDI DE L'ESTAT DELS PLÀTANS

## 2024: Revisió de 38 plàtans i actualització de les fitxes individuals

### Fitxa d'avaluació d'arbre ornamental

Plàtans (*Platanus x hispanica*) ornamentals viaris d'Arenys de Munt



40 Plàtan (*Platanus x hispanica*) ■ risc 10

Rambla Francesc Macià

11/02/2024

9b44a16e-3b00-4b68-9768-a5a98f2b7d6a

Latitud: 41.611723190

Longitud: 2.539423630



#### Identificació

Codi numèric 40

Espècie *Platanus x hispanica*

#### Propietat

Nom i cognoms Ajuntament d'Arenys de Munt

#### Localització

Adreça Rambla Francesc Macià

Latitud 41.611723190

Longitud 2.539423630

1

### Fitxa d'avaluació d'arbre ornamental

Plàtans (*Platanus x hispanica*) ornamentals viaris d'Arenys de Munt



#### Dimensions

Alçada (m) 10-15

Diàmetre tronc (cm) 75-100

Radi capçada (m) 6-8

#### Entorn

Emplaçament Escocell

Superfície Paviment,Saulo

Amplada vorera (m) 2,5-4

Marc de plantació (m) 6-8

Espai disponible Dominat

Interferències Cablejat,Fanal,Balco,Senyalitzacio

Reg no

#### Afectacions abiòtiques

Podes anteriors Brocada

Afectacions sòl Compactació

Desequilibris i toxicitats Estrès hídric

Observacions afec. abiòtiques

#### Afectacions biòtiques

Afectacions biòtiques Fongs,Insectes

#### Estat fisiològic

Idoneïtat espècie Insuficient

Etapla Madur

Vitalitat Mitjana

#### Estat biomecànic

Exposició vent Baixa

Port Vas

2

### Fitxa d'avaluació d'arbre ornamental

Plàtans (*Platanus x hispanica*) ornamentals viaris d'Arenys de Munt



Defectes mecànics Podridura basal,Cordons secs,Cavitats basals importants,Xancre

Observacions estat biomecànic

#### Avaluació risc

Cas avaluat Arrels,Coll,Tronc,Ram 1

Diàmetre secció (cm) 4

Probabilitat caiguda 3

Presència blanc 3

Risc 10

Observacions avaluació risc X. Acolorit. Cruïlla amb més aflluència de pas

#### Danys i molèsties

Danys i molèsties a persones Alergies

Danys i molèsties a la propietat

#### Recomanacions

Control risc Tala

Poda periòdica

Freqüència poda (anys)

Millores Arrabassament soca,Plantació

Risc corregit 0

Pròxima inspecció

Observacions recomanacions

#### Inspecció

Inspector Josep Sibilla i Bruguera

Data inspecció 11/02/2024

3



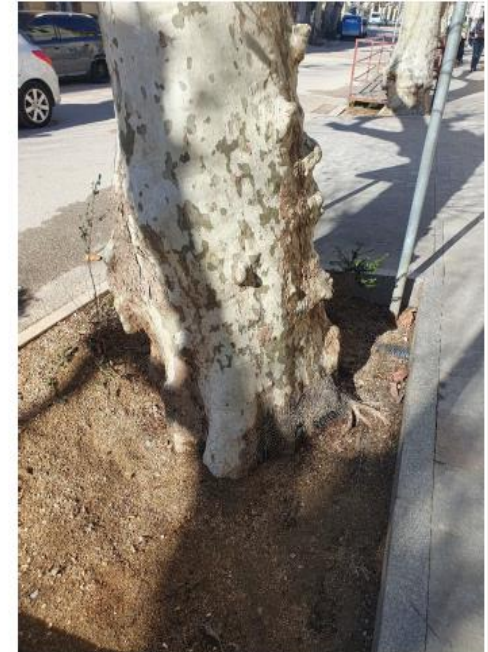
# ESTUDI DE L'ESTAT DELS PLÀTANS

RISC	NÚMERO D'ARBRES
6	2 ARBRES
7	19 ARBRES
8	16 ARBRES
10	1 ARBRE

## ACTUACIONS:

Tala d'1 plàtan (Rbla. Francesc Macià)  
Control lateralitat / Eliminació braços

PROPERA REVISIÓ 2026



# PLA DE PODA 2025-2028

- OBJECTIUS:
- Conservar l'arbrat
  - Controlar les dimensions dels arbres
  - Garantir la seguretat
  - Assegurar mínimes interferències vilatans/edificis/serveis

INCLOU: **1.578 arbres** de 49 espècies (via pública i equipaments municipals)

DETALLA: ubicació, nombre, espècie, alçada, tipus de poda i freqüència

El tipus de poda i la freqüència depenen de l'espècie, de les característiques particulars de cada arbre i de la seva ubicació

# PLA DE PODA 2025-20028

Ubicació	Vius	Espècie	Alçada	Morts	Poda	Freqüència	Freq	Ut/any	2025	2026	2027	2028
(Ajup) Llorenç trias (Parc)	1	<i>Melia azedarach</i>	6-12	1	manteniment	biennal	0,50	0,50		x		x
(Ajup) Pere Gili, c	32	<i>Cupressus sempervirens</i>	12-16		manteniment	quadriennal	0,25	8,00			x	
(Ajup) Zona gespa	6	<i>Cupressus sempervirens</i>	6-12		manteniment	quadriennal	0,25	1,50		x		
(Ajup) Zona gespa	5	<i>Olea europaea</i>	2-6		manteniment	quadriennal	0,25	1,25		x		
Balmes, c	3	<i>Morus alba</i>	6-16		brocada	anual	1,00	3,00	x	x	x	x
Barbeta, pg	11	<i>Koelreuteria paniculata</i>	6-12		manteniment	quadriennal	0,25	2,75	x			
Barbeta, pg	4	<i>Sophora japonica</i>	2-6		manteniment	biennal	0,50	2,00		x		x
Barbeta, pg	2	<i>Robinia pseudoacacia</i>	6-12		manteniment	biennal	0,50	1,00		x		x
Barbeta, pg	1	<i>Ligustrum japonicum</i>	6-12		manteniment	quadriennal	0,25	0,25	x			
Breda del Pi Gros, pl	1	<i>Melia azedarach</i>	6-16		brocada	anual	1,00	1,00	x	x	x	x
Ca l'Aranyó Institut	7	<i>Melia azedarach</i>	6-12		manteniment	biennal	0,50	3,50		x		x
Ca l'Aranyó Institut	0	<i>Eucalyptus sp.</i>	>16									
Camí del pavelló a Joan XXIII	30	<i>Celtis australis</i>	2-6		manteniment	quadriennal	0,25	7,50	x			

351 arbres que cal podar cada any

366 arbres que cal podar cada 2 anys

861 arbres que es poden cada 4 anys

# ZONES VERDES

OBJECTIUS: Manteniment i conservació dels espais verds urbans

TASQUES:

- Manteniment i conservació
- Neteja
- Reposició planta
- Tractaments biològics contra plagues

EN TRÀMIT LICITACIÓ SERVEI 2025-2028

INCLOU: **89 espais** (175.000 m<sup>2</sup> de superfície aprox.)

DETALLA: ubicació, superfície, periodicitat, feines a realitzar





# PLANTACIONS

Rambla Francesc Macià, 40  
1 plàtan





# PLANTACIONS

Can Jalpí  
12 nous escocells  
plantats a novembre'24





# ALTRES - ARBRAT

Tala de les 3 palmeres de Can Borrell

Afectades  
escarabat morrut





# ALTRES - ARBRAT

Tractament arbre exòtic invasor: ailant



## REVISIONS ANUALS

Can Jalpí

Aparcament i carrer Sureda

Rebrots arbres talats C-61

Rebrots arbres Pavelló d'en Terra

Pavelló municipal

# PREVENCIÓ D'INCENDIS FORESTALS



# FRANGES PREVENCIÓ D'INCENDIS: OBERTURA

Obertura de 3 franges amb subvenció (Diputació de Barcelona):  
Ajup-Aiguaviva / Can Jalpí / La Creueta





# FRANGES PREVENCIÓ D'INCENDIS: OBERTURA

Ajup-Aiguaviva (3,43 ha)



Can Jalpí (6,41 ha)



La Creueta (3,18 ha)





# FRANGES PREVENCIÓ D'INCENDIS: OBERTURA

## OBERTURA AL VOLTANT DE L'INSTITUT

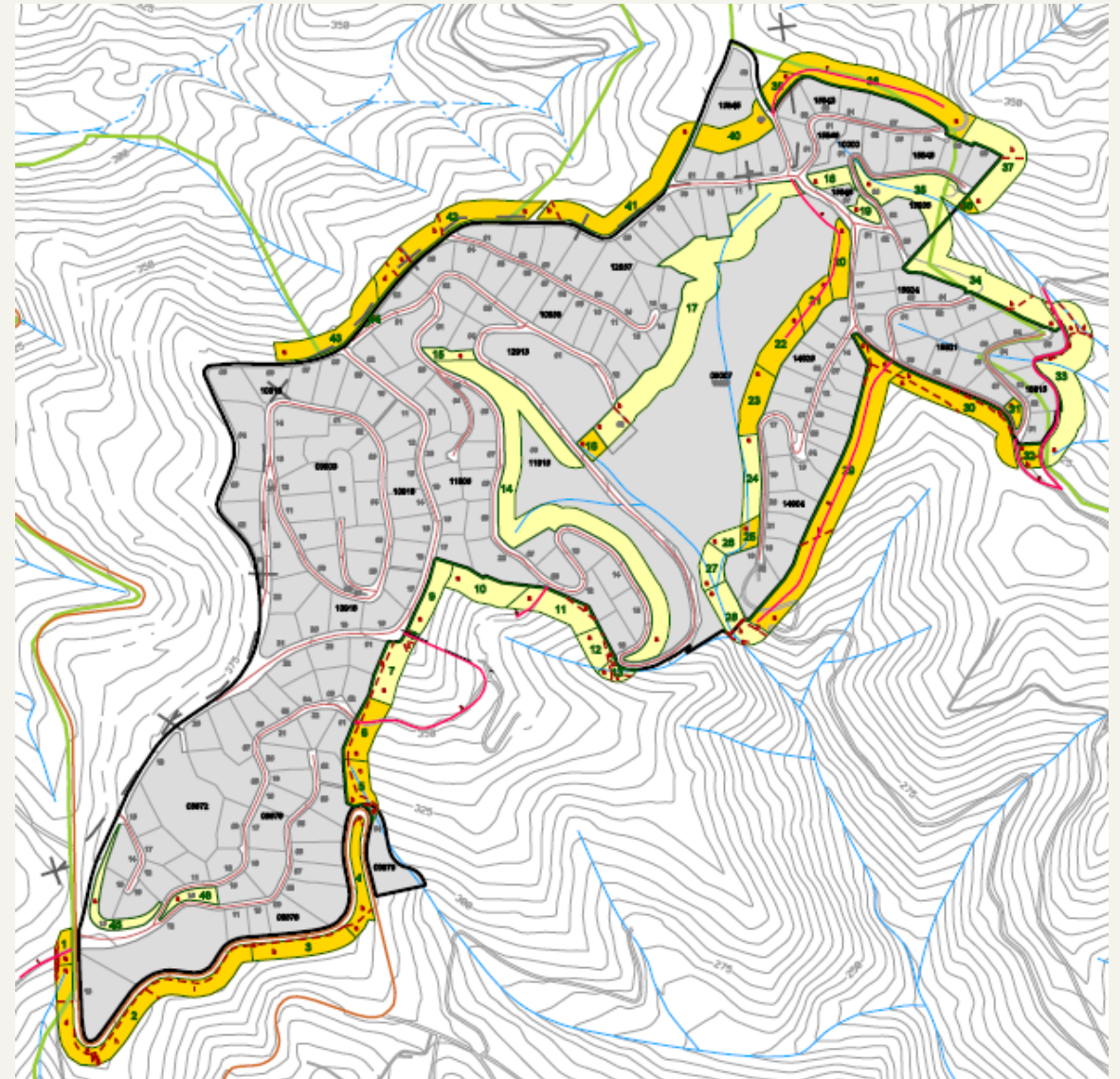




# FRANGES PREVENCIÓ D'INCENDIS: MANTENIMENT

MANTENIMENT DE 3 FRANGES:  
Collsacreu / Tres Turons /  
Santa Rosa dels Pins

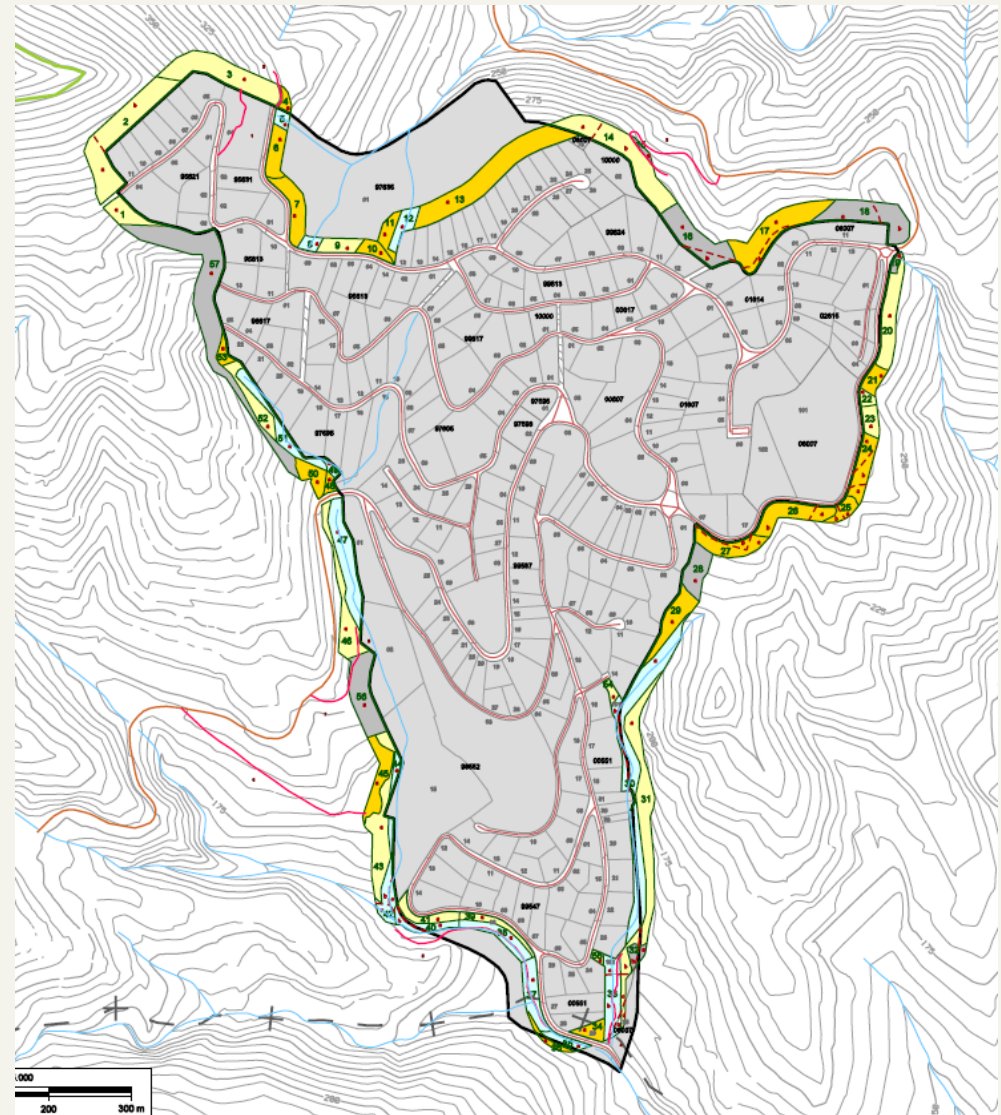
Collsacreu (9,36 ha)





# FRANGES PREVENCIÓ D'INCENDIS: MANTENIMENT

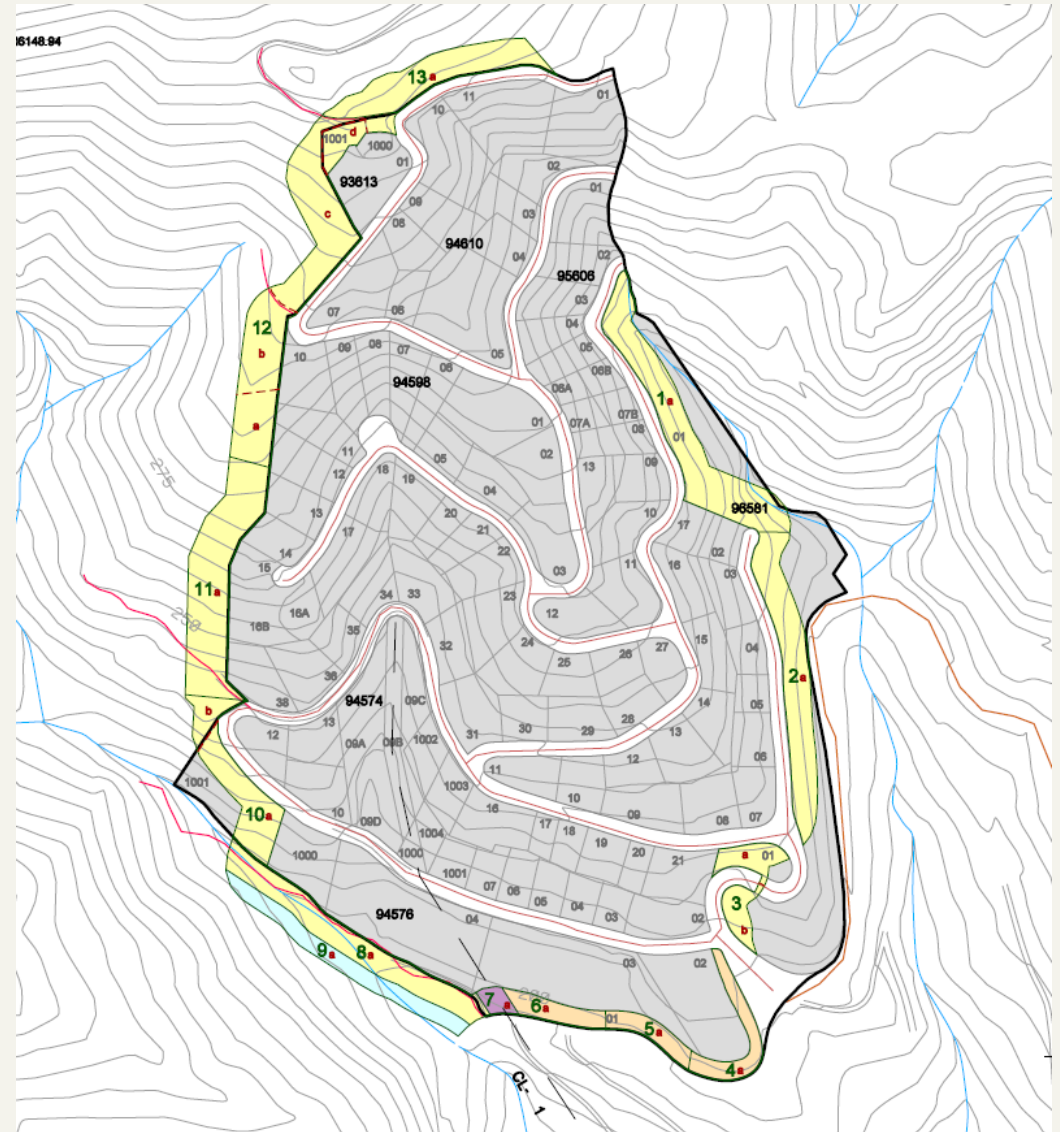
Tres Turons (7,59 ha)





# FRANGES PREVENCIÓ D'INCENDIS: MANTENIMENT

Santa Rosa dels Pins (2,88 ha)





# SUBVENCIÓ PER REDACCIÓ DE PROJECTES

- Projecte franja nucli urbà
- Projecte franja Torrentbò





# PLA DE PREVENCIÓ D'INCENDIS 2021-2026

## MANTENIMENT DE CAMINS

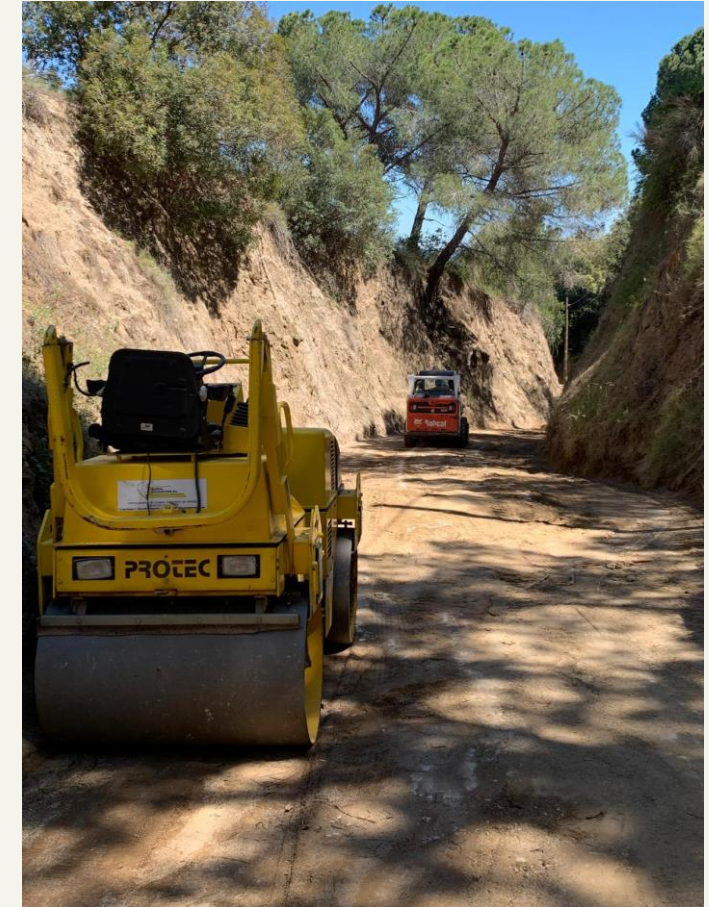
Proposta d'actuacions per a l'any 2023				
Ordre	Concepte	Codi mapa	Amidament	Cost de l'actuació (€)
1	Manteniment i compactació de la plataforma i manteniment de la franja auxiliar de trànsit (inclou desbrossada i poda vertical) del camí de Can Sala de Dal fins al Fangar	05	3,00 km	3.760,50 €
2	Manteniment i compactació de la plataforma i manteniment de la franja auxiliar de trànsit (inclou desbrossada i poda vertical) del camí del rial del Bellolell al Fangar	06	1,40 km	1.835,40 €
3	Manteniment i compactació de la plataforma i manteniment de la franja auxiliar de trànsit (inclou desbrossada i poda vertical) del camí antic a Canet de Mar	07	1,40 km	1.754,90 €
4	Manteniment i compactació de la plataforma i manteniment de la franja auxiliar de trànsit (inclou desbrossada i poda vertical) del camí del turó del Pollastre fins al camí del Remei	08	2,40 km	3.588,00 €
<b>Suma amidament (km) / Total cost 2023 (IVA inclòs)</b>			<b>8,20 km</b>	<b>10.938,80 €</b>



# PLA DE PREVENCIÓ D'INCENDIS 2021-2026

## MANTENIMENT DE CAMINS

Proposta d'actuacions per a l'any 2024				
Ordre	Concepte	Codi mapa	Amidament	Cost de l'actuació (€)
1	Manteniment i compactació de la plataforma i manteniment de la franja auxiliar de trànsit (inclou desbrossada i poda vertical) del camí de Can Deri a la riera de Torrentbò	09	1,80 km	2.328,75 €
2	Manteniment i compactació de la plataforma i manteniment de la franja auxiliar de trànsit (inclou desbrossada i poda vertical) del camí del turó de Ca l'Amar, entre Sobirans i el Corral d'en Forn	10	1,30 km	1.883,70 €
3	Manteniment i compactació de la plataforma i manteniment de la franja auxiliar de trànsit (inclou desbrossada i poda vertical) del camí del Corral d'en Forn	11	3,80 km	5.549,90 €
4	Manteniment i compactació de la plataforma i manteniment de la franja auxiliar de trànsit (inclou desbrossada i poda vertical) del camí del coll de la Ferradura a la Creu de Rupit	12	1,10 km	1.644,50 €
<b>Suma amidament (km) / Total cost 2023 (IVA inclòs)</b>			<b>8,00 km</b>	<b>11.406,85 €</b>



# PLA DE PREVENCIÓ D'INCENDIS 2021-2026

## MANTENIMENT DE CAMINS

Proposta d'actuacions per a l'any 2025				
Ordre	Concepte	Codi mapa	Amidament	Cost de l'actuació (€)
1	Manteniment i compactació de la plataforma i manteniment de la vegetació del camí de ca l'Arquer al c/ Farigola de la urb. Collsacreu	02	1,60 km	2.143,60 €
2	Manteniment i compactació de la plataforma i manteniment de la vegetació del camí de vall de Llunes	03	1,40 km	1.964,20 €
3	Manteniment i compactació de la plataforma i manteniment de la vegetació del camí de ca l'Oliver al Fangar	04	1,90 km	2.534,60 €
4	Manteniment i compactació de la plataforma i manteniment de la vegetació del camí de Can Framis a Can Quel	15	2,30 km	2.988,85 €
5	Manteniment i compactació de la plataforma i manteniment de la vegetació del camí de Can Quel a Casanova de Pibernat	16	1,00 km	1.322,50 €
<b>Cost total 2025 (IVA inclòs)</b>				<b>10.953,75 €</b>

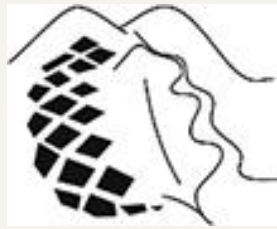
Subvenció Diputació  
de Barcelona



Execució abans de  
l'estiu




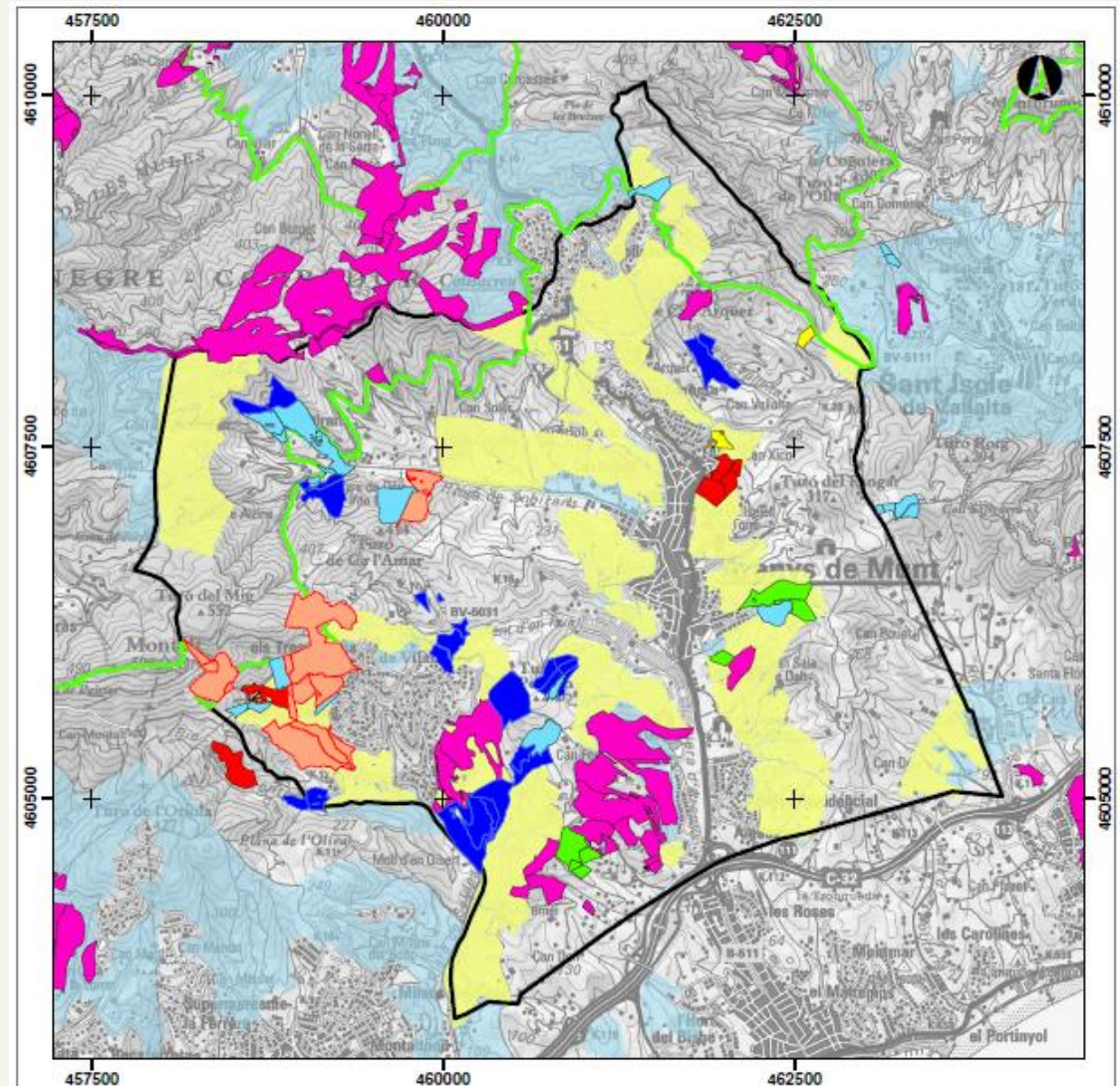
# ASSOCIACIÓ DE PROPIETARIS FORESTALS



ASSOCIACIÓ DE PROPIETARIS  
DEL MONTNEGRE I CORREDOR

## Simbologia general

-  TM Arenys de Munt
-  Àrees de Gestió Prioritària (AGP)
-  AGP en terreny rústic (Arenys de Munt)
-  Xarxa Natura 2000
- Estat dels treballs**
-  Executats PA2022 i PA2023
-  En execució PA2024
-  Previst PA2024
-  Candidata PA2024 / PA2025
-  No els interessa o no són propietaris
-  Finques petites, cal trobar veïns
-  Executats per l'Associació anys anteriors





# ACTUACIÓ A LA RIERA

# MANTENIMENT I CONSERVACIÓ DE LLERES (SUBVENCIÓ ACA)

OBJECTIU: Recuperar funcionalitat hidràulica de la riera



Eliminar vegetació invasora que dificulta la circulació de l'aigua  
especialment els nuclis de canya

FASE 1: 2023/2024 - Rotonda fins al gual de Can Boter (**EXECUTAT**)

FASE 2: 2025/2026 - Gual de Can Boter fins al T.M. Arenys de Mar

# MANTENIMENT I CONSERVACIÓ DE LLERES (SUBVENCIÓ ACA)



# ALTRES ACTUACIONS



# ARRANJAMENT DE CAMINS

Arranjament del corriol que uneix el carrer de l'Hostal del Sol amb el turó del pollastre per fer-lo un camí apte per a vianants i bicicletes





# EDUCACIÓ I SENSIBILITZACIÓ AMBIENTAL

2023

- Xerrada sobre canvi climàtic
- Sortida per tractar la biodiversitat, el canvi global i la resposta dels boscos d'Arenys de Munt

**Sortida**

**BIODIVERSITAT I CANVI GLOBAL**  
**-la resposta del bosc-**  
**Oberta a tothom del municipi**

**Dissabte**  
**dia 18**  
**de març**  
**2023**



**A les 10 h a**  
**l'aparcament**  
**el Bellorell**  
**d'Arenys**  
**de Munt**

2024

- Taller teòric/pràctic sobre poda
- Xerrada-taller sobre la vespa asiàtica
- Taller Nit de ratapinyades a Arenys de Munt
- Xerrada Prevenció i seguretat en incendis forestals
- Explorateca
- Passejades guiades Reptes d'ocells a Can Jalpí

TALLER A LA SALA MUNICIPAL



**CONEGUEM LA VESPA ASIÀTICA**

**Dissabte 24 de febrer de 2024**

# PRECS I PREGUNTES



Ajuntament  
d'Arenys de Munt

**MOLTES GRÀCIES!**